

frank bold

frank bold

Měníme svět právem.

Frank Bold je mezinárodní tým více než sto expertů s pobočkami v Praze, Brně, Ostravě, Bruselu a Krakově. Je nás hodně a taky toho hodně umíme - od práva přes poradenství v oblasti zelených financí, energetice až po PR.

Veřejně prospěšný tým Odpovědná energie prosazuje:

- Nastavení podmínek pro větší využívání obnovitelných zdrojů - decentralizace a demokratizace energetického systému.
- Budování koalic, které jsou schopné prosadit pozitivní změny.
- Strategické litigace při nedodržování evropského a českého práva.
- ...a proto komunitní energetika a Unie komunitní energetiky.

as always
frank bold



Komunitní energetika a sdílení elektriny

Proč, co a jak?

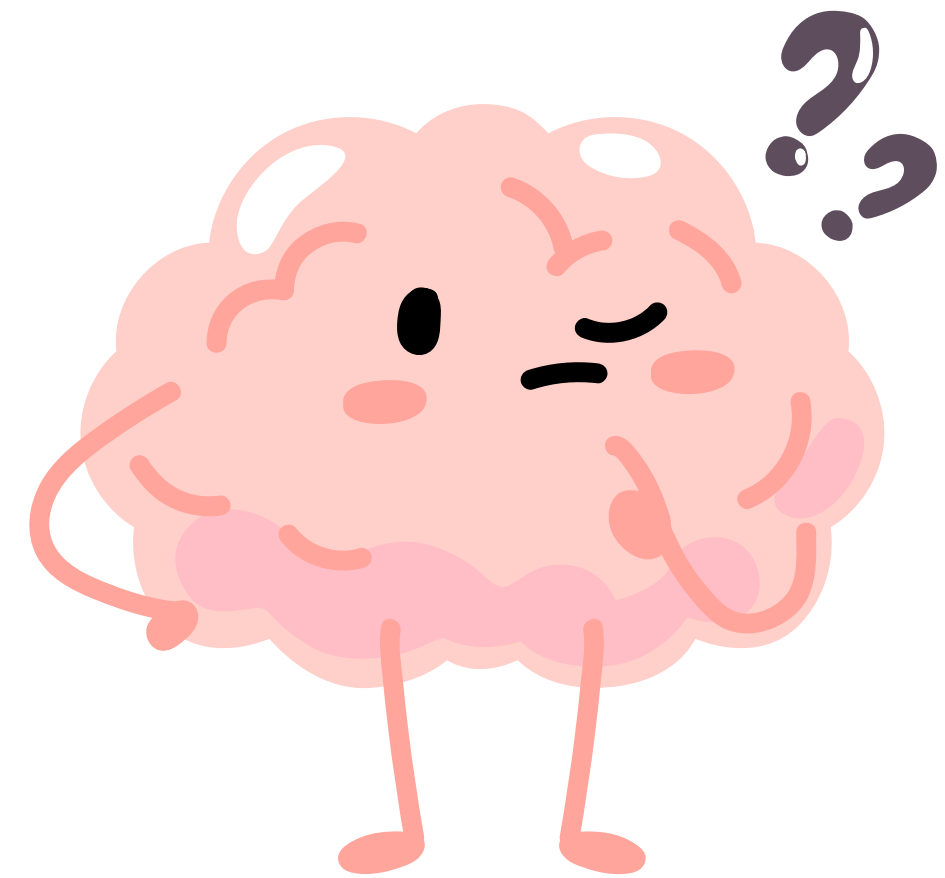
Anna Michalčáková, Frank Bold a Unie komunitní energetiky

UPOl, 4. prosinec 2024

www.frankbold.org

as always
frank bold

Mám na vás otázku



Slyšeli jste už pojem komunitní energetika?
Co si pod ním představíte? S čím si jej
asociujete?



as always
frank bold



as always
frank bold

Komunitní energetika je

- Změna role spotřebitele
- Lokální výroba a spotřeba OZE
- Energetické úspory
- Levnější elektřina
- Nezávislost, bezpečnost, soběstačnost
- Zaměstnanost
- Rozvoj regionu díky udržení finančních toků
- Větší resilience (odolnost) lidí v regionech / obcích

as always
frank bold

Komunitní energetika v zákoně

- Novela energetického zákona, tzv. lex OZE 2 zavádí komunitní energetiku v ČR.
 - Transpozice evropských směrnic RED II a IEMD (zpoždění).
- Hlavní je **právo sdílet elektřinu skrz veřejnou distribuční soustavu.**
 - Nyní v Parlamentu i lex OZE 3.
- A pak máme spoustu **prováděcích předpisů.** Jejich seznam najdete na konci prezentace.

as always
frank bold

Sdílení elektřiny zajišťuje EDC

- Tzv. **Elektroenergetické datové centrum** - společný projekt ČEPS a provozovatelů distribučních soustav (EG.D, ČEZ Distribuce, PRE distribuce).
- Dotace z **Národního plánu obnovy 800 mil. Kč** + poplatek 5,10 Kč
- Funkce:
 - Zajištění dat pro vyúčtování sdílení elektřiny - již nyní
 - Flexibilita a její agregace, akumulace - později, od poloviny 2026
 - Finalizace až k 1. prosinci 2027 (?)
- **www.edc-cr.cz** - videonávody, FAQs, zdarma infolinka
- Data z chytrých elektroměrů
 - Proč v Česku nemáme chytré elektroměry a jaké výhody přináší pro spotřebitele?

Varianty sdílení elektřiny

Bytový dům



Aktivní zákazník



Energetické
společenství



Varianty sdílení elektřiny

Bytový dům

- **Již od 1. 1. 2023** - sdílíte někdo v bytovce?
- Sdílení pouze mezi OM **v jednom vchodu** bytového domu (z HDS).
- **Neplatí se distribuční poplatek**, protože nevyužívá veřejnou distribuční soustavu.
- Jednoduchá registrace v EDC (nutnost přeregistrace do konce 2024).
- Pro skupinu sdílení do 50 PM lze využít výhodnější metodu sdílení s opakováním.
- **Druhá varianta je SOM** (není sdílení), celý dům se pak chová jako jeden zákazník - ukazuje se, že klesá oblíbenost tohoto modelu.

Varianty sdílení elektřiny

Aktivní zákazník

- Skupina sdílení o velikosti **až 11 EANů** (EANo + EANd)
- **Celá ČR**
- Není třeba zakládat právnickou osobu
- Pouze registrace u EDC (může to být trochu proces)
- Fyzické i právnické osoby, nemusí spolu být nijak propojené (vlastnicky či příbuzensky)
- **Výhodnější metoda sdílení** s opakováním
- Platí se distribuční poplatek

AKTIVNÍ ZÁKAZNÍK A ENERGETICKÉ SPOLEČENSTVÍ

AZ = aktivní zákazník
EAN = registrační číslo odběrného místa nebo výroby

ERÚ = Energetický regulační úřad
ES = energetické společenství
EDC = Elektroenergetické datové centrum

HLMP = Hlavní město Praha
PM = předávací místo
OM = odběrné místo

SPOLEČNÉ ZNAKY

- Svobodná volba hlavního dodavatele energií, sdílení je doplňková činnost
- Právo sdílet elektřinu přes veřejnou distribuční soustavu
- PM mohou být zapojena jen do jedné skupiny sdílení
- Platí se plná výše distribučního poplatku
- Nutná registrace skupiny sdílení, výroby a PM u EDC
- Distributor musí do 3 měsíců na své náklady instalovat průběhové elektroměry všem AZ a členům ES bez výroby a s výrobou do 50 kWp
- Zapojit se mohou podniky, domácnosti či samosprávy
- Netřeba vlastnické ani příbuzenské vazby

SKUPINA SDÍLENÍ

Jedno PM může být přiřazeno pouze do jedné skupiny sdílení. Skupiny nemohou sdílet elektřinu mezi sebou. AS i EZ přitom mohou vytvářet více skupin sdílení. Ve skupině sdílení lze do jednoho OM sdílet elektřinu z nejvíce 5 výroben. Rozřazení PM do skupin lze měnit v EDC.

ROZDÍLY

- | | | | |
|--|---|--|---|
| | AZ | | ES |
| | Vzniká registrací u EDC | | Vzniká povinnou registrací u ERÚ |
| | Sdílení přes celou ČR od spuštění sdílení | | Omezení sdílení na území 3 sousedících ORP, nebo HLMP do 30. 6. 2026 |
| | Zapojení až 11 EAN, limit je platný pro výroby a spotřebitele dohromady | | Sdílení je omezené na 1 000 EAN v jedné skupině sdílení do 30. 6. 2026 |
| | Výroby provozují aktivní zákazníci | | Výroby provozují ES nebo jeho členové |
| | Výroba a sdílení pouze elektřiny | | Výroba a sdílení elektřiny a tepla především z obnovitelných, ale i jiných zdrojů dle typu ES |
| | Ve skupině sdílení může být více výroben i OM od různých aktivních zákazníků (např. OM města i jeho příspěvkových organizací) | | Právní forma družstva, spolku nebo jiné korporace s obdobným uspořádáním (např. s.r.o.) |

BYTOVKY A DISTRIBUČNÍ POPLATEK

Při sdílení v bytovém domě obyvatelé neplatí distribuční poplatek, protože elektřina se nesdílí skrze veřejnou distribuční soustavu. Elektroinstalace potřebná ke sdílení je společnou částí domu, nikoliv majetkem distributora.

EDC

EDC se stará o předání údajů o vyrobené, spotřebované a sdílené elektřině dodavateli energií, který dle těchto údajů upraví fakturu za dodanou elektřinu. Provizorní EDC má začít fungovat od 1. 7. 2024, plně funkční bude od 1. 7. 2026.

Varianty sdílení elektřiny

Energetické společenství

- **Od 1. 7. 2024** sdílení mezi až 1000 OM, na území 3 obcí s rozšířenou působností
- **Od 1. 7. 2026** bez omezení území a počtu
- **Platí se distribuční poplatek** v plné výši
- Potřebné **založení právnické osoby** (ES) a jeho **registrace u ERÚ**
- **Daleko větší pozitivní dopad na region a jeho obyvatele**
 - Podpora nízkopříjmových, energetická chudoba, udržení peněz v regionu, společenská soudržnost



as always
frank bold



ZDROJ ENERGIE

SOZE

obnovitelné

OES

obnovitelné
ostatní

ČLENSTVÍ

SOZE

fyzické osoby
malé a střední podniky
ÚSC a jejich příspěvkové organizace

OES

fyzické osoby
malé, střední a velké podniky
ÚSC a jejich příspěvkové organizace

TYP VYRÁBĚNÉ ENERGIE

SOZE

teplo
elektrina
plyn

OES

elektrina

HLASOVACÍ PRÁVA

SOZE

fyzické osoby
malé a střední podniky
ÚSC a jejich příspěvkové organizace
na území 3 ORP nebo Prahy

OES

fyzické osoby
malé podniky
ÚSC a jejich příspěvkové organizace

TERITORIÁLNÍ VYMEZENÍ SDÍLENÍ ELEKTŘINY

SOZE

- do 30. 6. 2026 je možné sdílet elektřinu pouze na území 3 sousedících ORP, nebo Prahy
- od 1. 7. 2026 se omezení na 3 ORP (příp. Prahu) uplatní pouze pro hlasovací práva a výroby
- Členové s hlasovacími právy musí mít bydliště či sídlo na území, které si SOZE vymeží ve stanovách (nejvíce 3 ORP, nebo Praha). Na tomto území musí být zároveň umístěny výroby, které tvoří alespoň 2/3 celkového instalovaného výkonu (v kWp) společenství. V praxi může SOZE sdílet členům i mimo 3 ORP, ale ti nebudou mít hlasovací práva.

OES

od 1. 7. 2026 má být možné pro OES sdílet přes celou ČR

Ale jak si to rozdělíme?

Odpovědí je alokační klíč.

- Alokační klíč představuje způsob **rozdělování** sdílené elektřiny mezi členy skupiny sdílení.
- V rámci každého **15 minutového intervalu**.
- Abyste ušetřili, usilujete o tzv. soudobost výroby a spotřeby.

Vlastní spotřeba



Sdílená elektřina



Prodej přetoku
obchodníkovi



Alokační klíč

- **Statická metoda** – pevně stanovené % pro každé odběrné místo (EANo)
- **Statická metoda s 5 opakováními** – u skupin do 50 předávacích míst

Další metody – v plné verzi EDC (od 1. 7. 2026)

- **Dynamická metoda** – podle poměru aktuální spotřeby
- **Hybridní metoda** – v 1. kroku statická, ve 2. kroku dynamická

Příklad

Alokační klíč (naposledy)

- Pro každou výrobnu (EANd) lze alokovat **max. 100 % výroby**
- Ke každému odběrateli (EANo) lze přiřadit **až 5 výroben** (EANd), které jsou seřazeny podle priority
- Pokud odběratel (EANo) alokovanou **elektřinu nevyužije**, dojde k opakování alokace, případně k prodeji přetoku obchodníkovi

Složení ceny elektřiny

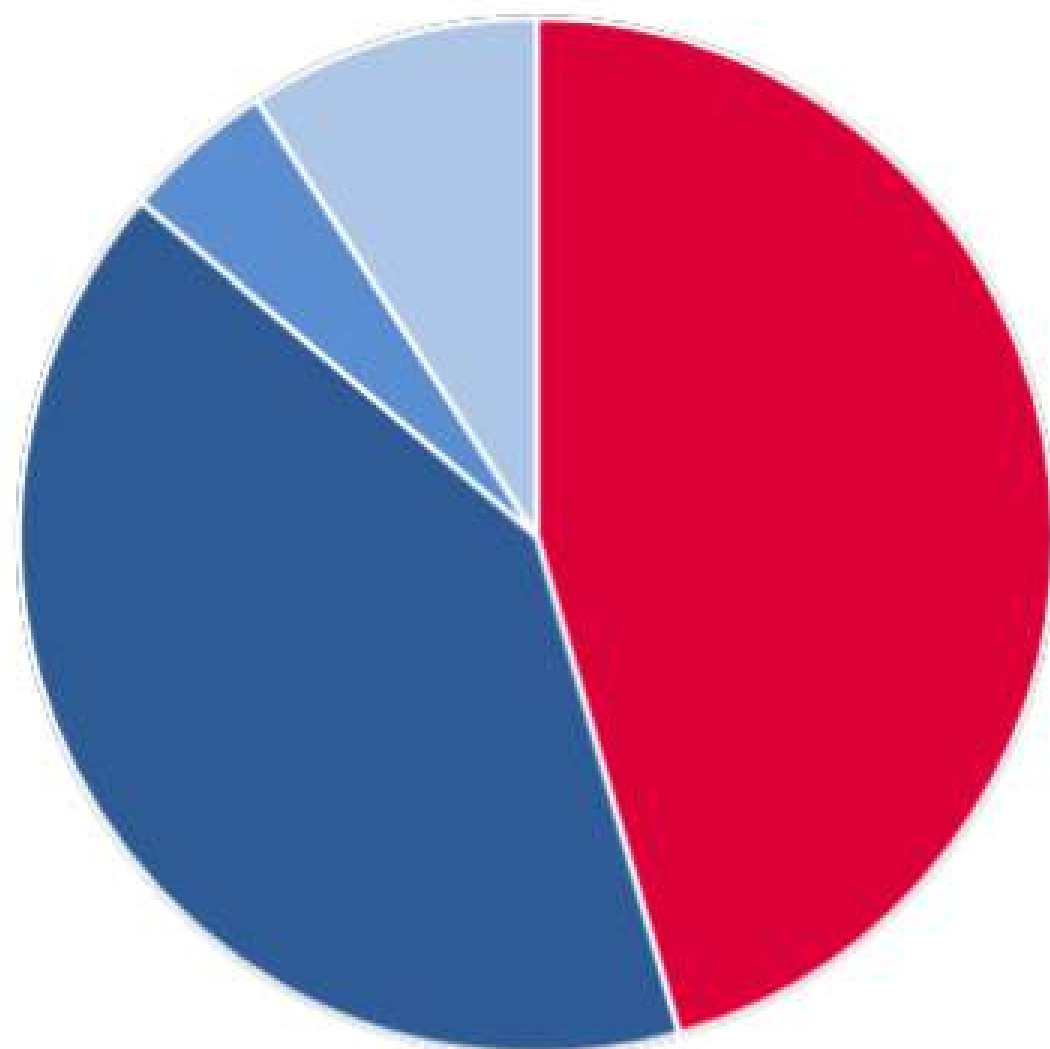
Fixní složka
Poplatek za jistič
Poplatek za nesíťovou infrastrukturu
Poplatek za OPM

Proměnlivá složka
Silová elektřina (MWh)
Poplatek obchodníka
Distribuční poplatek
Daň z elektřiny
Systemové služby
Poplatek POZE

- Úspora vzniká na ceně **silové elektřiny**
- V případě bytových domů také na regulované části ceny (distribuční poplatek, daň z elektřiny, systémové služby poplatek POZE)

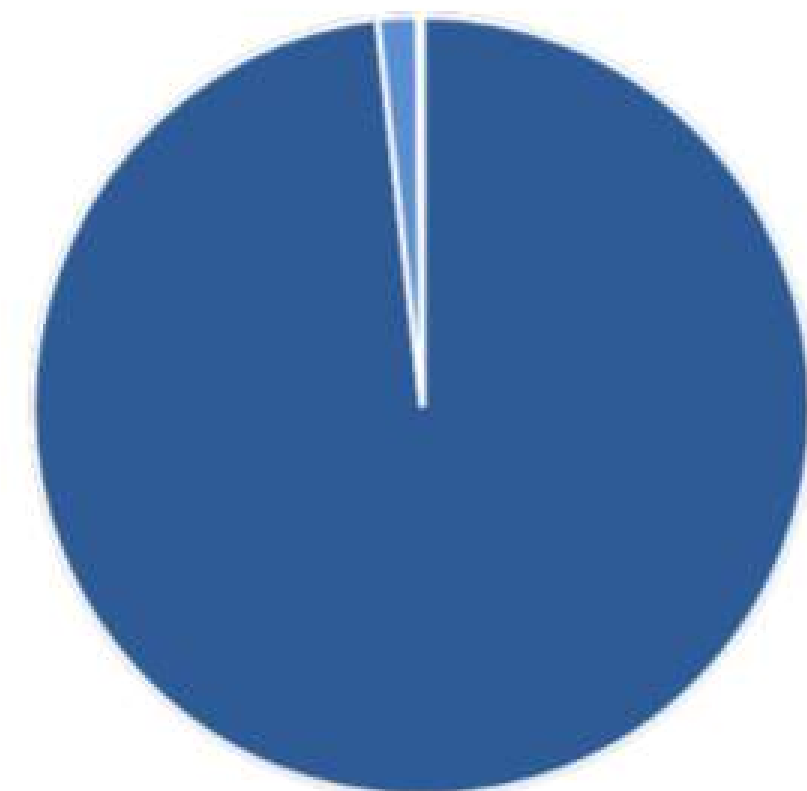
Cena elektřiny: regulovaná x **silová** **elektřina**

Za MWh



■ Silová elektřina ■ Přenos a distribuce ■ Systémové služby ■ Podpora OZE

Ročně



■ Jistič ■ Činnost OTE ■ Činnost EDC



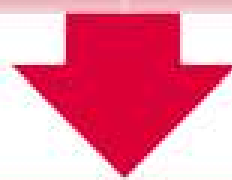
Úspora na ceně elektřiny

Závisí na tom, jak efektivně se spotřebovává a sdílí elektřina

1. Krok – spotřeba v místě

Bez sdílení, rovnou se spotřebuje

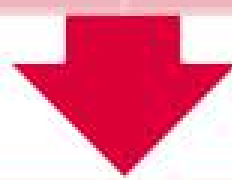
Šetří se **100 % ceny** elektřiny



2. Krok – sdílení ve skupině

Sdílení přes distribuční síť, alokuje se podle zvoleného klíče

Šetří se na **ceně silové elektřiny**, platí se regulovaná složka



3. Krok - přetok

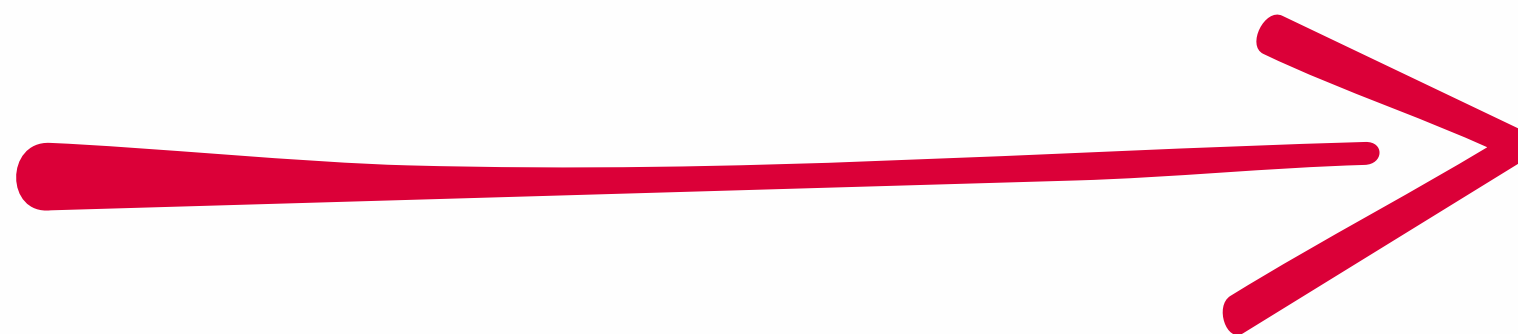
Elektřina, kterou nebylo možné v daném intervalu nasdílet

Prodávám obchodníkovi za nízkou výkupní cenu



- **Cena za silovou složku elektřiny**
 - Celkové množství dodané elektřiny od obchodníka je na faktuře **automaticky sníženo** o množství sdílené elektřiny za daný kalendářní měsíc.
 - Faktura nově chodí každý měsíc.

Ukažme si to na příkladě





Příloha k faktuře za elektřinu

Odečtové období: 01.09.2024 - 30.09.2024
Místo spotřeby: 691 11 Brumovice
Název: OBEC BRUMOVICE, ČOV

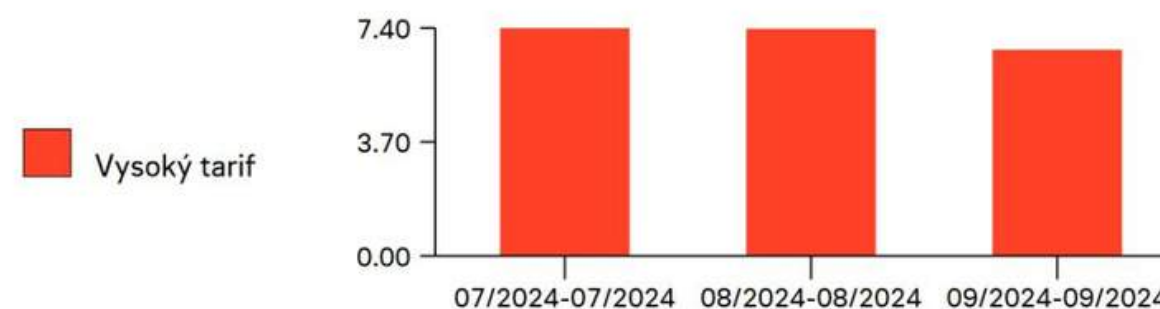
Číslo daňového dokladu

859182400 24
 EAN

38
 Číslo místa spotřeby

Přehled aktuální a historické spotřeby

Období	Spotřeba ve VT v MWh
07/2024-07/2024	7,402
08/2024-08/2024	7,379
09/2024-09/2024	6,699



Výpočet platby za dodávku elektřiny (jednotky v Kč jsou uvedeny bez DPH)

Název položky	Období od	do	Jednotka	Počet jednotek	Cena za jednotku (Kč)	Cena celkem bez DPH(Kč)
Produkt: SpotPowerDN						
Dodané množství - spotové období	01.09.2024	30.09.2024	MWh	6,43477		
Stálý plat	01.09.2024	30.09.2024	Měsíc			
Daň z elektřiny	01.09.2024	30.09.2024	MWh			
Celkem za dodávku elektřiny (součet plateb za dodávku, plateb za stálé platy a daně z elektřiny)						

Informace o cenách a dodaném množství v jednotlivých časových intervalech naleznete v zákaznickém portálu Energie24 v sekci Faktury na www.eon.cz

Zohlednění sdílení elektřiny na tomto místě spotřeby

Časový interval od	do	Název položky	Jednotarif - (MWh)
01.09.2024	30.09.2024	Množství naměřené distributorem	6,69900
01.09.2024	30.09.2024	Množství vyrobené - Sdílení	-0,26423
01.09.2024	30.09.2024	Množství účtované za dodávku elektřiny	6,43477

Skupina sdílení elektřiny: Aktivní zákazník. Více na www.eon.cz

Financování

- **Dotace**

- RES+ Modernizační fond (pro obce) - za FVE
- Nová zelená úsporám - úspory i FVE
- KOMUNERG - zatím není spuštěn, pouze pro energetická společenství

- **Vlastní zdroje**

- Crowdfunding
- Funguje v zahraničí, v Česku zatím omezeně

Praxe

- Sdílí se od září 2024
 - Brumovice + testování SW ECM System Solutions
 - Soběhrdy
 - Modlany
 - Brno - elektřina pro záchranku, Teplo Zlín
 - Liberec, Krnov, Hradec Králové...



320 MWh



1000

Příklady na videu

- Energetické společenství Zbůch
- Obec Modlany
- Demokratická energetika v Rybništi

Kdo vám poradí?

Unie komunitní energetiky



Unie
komunitní
energetiky

Vydáváme návody a další publikace, které vám přiblíží komunitní energetiku a sdílení elektřiny.

Nabízíme je zdarma ke stažení:

- [Jak začít sdílet elektřinu \(2024\)](#)
- [Jak se připravit na sdílení z větrných elektráren \(2024\)](#)
- [Spolupráce obcí a občanů v komunitní energetice - Příklady z Německa \(2024\)](#)
- [Sdílení elektřiny v bytových domech \(2023\)](#)
- [Jak si získat občany a samosprávy na svou stranu při výstavbě OZE \(2023\)](#)
- [Jak na solární elektrárny v obci \(2022\)](#)

Infografiky

- [Rozdíly mezi typy energetických společenství](#)
- [Energetické společenství vs. aktivní zákazník](#)

Kdo vám poradí?

- Elektroenergetické datové centrum a jejich videonávody na YouTube.
- Energetičtí koordinátoři MAS - najdete je na mapě bezplatného poradenství o energetických úsporách, kterou spravuje Ministerstvo průmyslu a obchodu (MPO).
- Firmy a další subjekty, které se věnují projektům komunitní energetiky najdete na našem webu Jak začít sdílet elektřinu.
- Webové stránky MPO Jak sdílet energii.

Slíbené doplňující právní předpisy

- Vyhláška o měření elektřiny (č. 359/2020 Sb.) - **instalace průběhového měření**
- Vyhláška o Pravidlech trhu s elektřinou (č. 408/2015 Sb.) - **alokační klíče, skupiny sdílení**
- Vyhláška o podmínkách připojení k elektrizační soustavě (16/2016 Sb.) - **smlouva o připojení, přetoky**
- Řád Elektroenergetického datového centra (EDC) - **podmínky registrace a přístupu do EDC**

Reflexe & diskuze

- Co vás zaujalo nebo pro vás byla nová informace?
- Co vám naopak chybělo a chtěli byste vědět?
- Zapojili byste se do projektu komunitní energetiky?
 - Proč ano? Proč ne?
 - Jaké podmínky či okolnosti by vám přišli lákavé?
- Kde vidíte silné a slabé stránky komunitní energetiky?

Děkuji za pozornost

Anna Michalčáková, Frank Bold a Unie komunitní energetiky
anna.michalcakova@frankbold.org