



Univerzita Palackého  
v Olomouci



Welcome  
Office

# Výroční zpráva

## Oddělení podpory a služeb

### „Welcome Office“ 2023



# Úvodní slovo

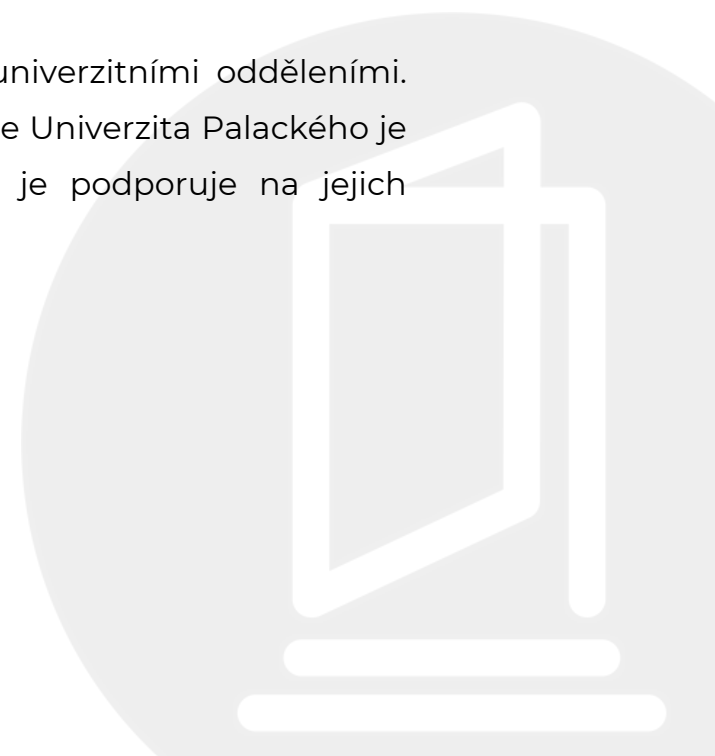
Oddělení podpory a služeb Welcome Office Univerzity Palackého v Olomouci hraje klíčovou roli ve vytváření otevřeného, podpůrného a přátelského prostředí pro naše zahraniční studenty a zaměstnance. Naše poslání se opírá o hodnoty univerzity, které zahrnují rozmanitost, inkluzi a podporu osobního rozvoje každého člena naší akademické obce.

Během uplynulého roku jsme realizovali řadu iniciativ, které zajišťují nejen kvalitní servis a administrativní podporu, ale také přispívají k jejich kulturní a společenské integraci. Zaměřujeme se na to, aby měli zahraniční členové naší univerzity přístup ke všem potřebným informacím a službám, které jim umožní se na naší univerzitě co nejvíce adaptovat.

Naše práce by však nebyla možná bez vzájemné spolupráce napříč fakultami a univerzitními odděleními. Děkuji proto všem kolegům za jejich podporu a nasazení. Společně tak zajišťujeme, že Univerzita Palackého je pro zahraniční studenty i zaměstnance vstřícným a podnětným místem, které je podporuje na jejich akademické i osobní cestě

**Mgr. Alena Vyskočilová, DiS.**

Vedoucí Welcome Office



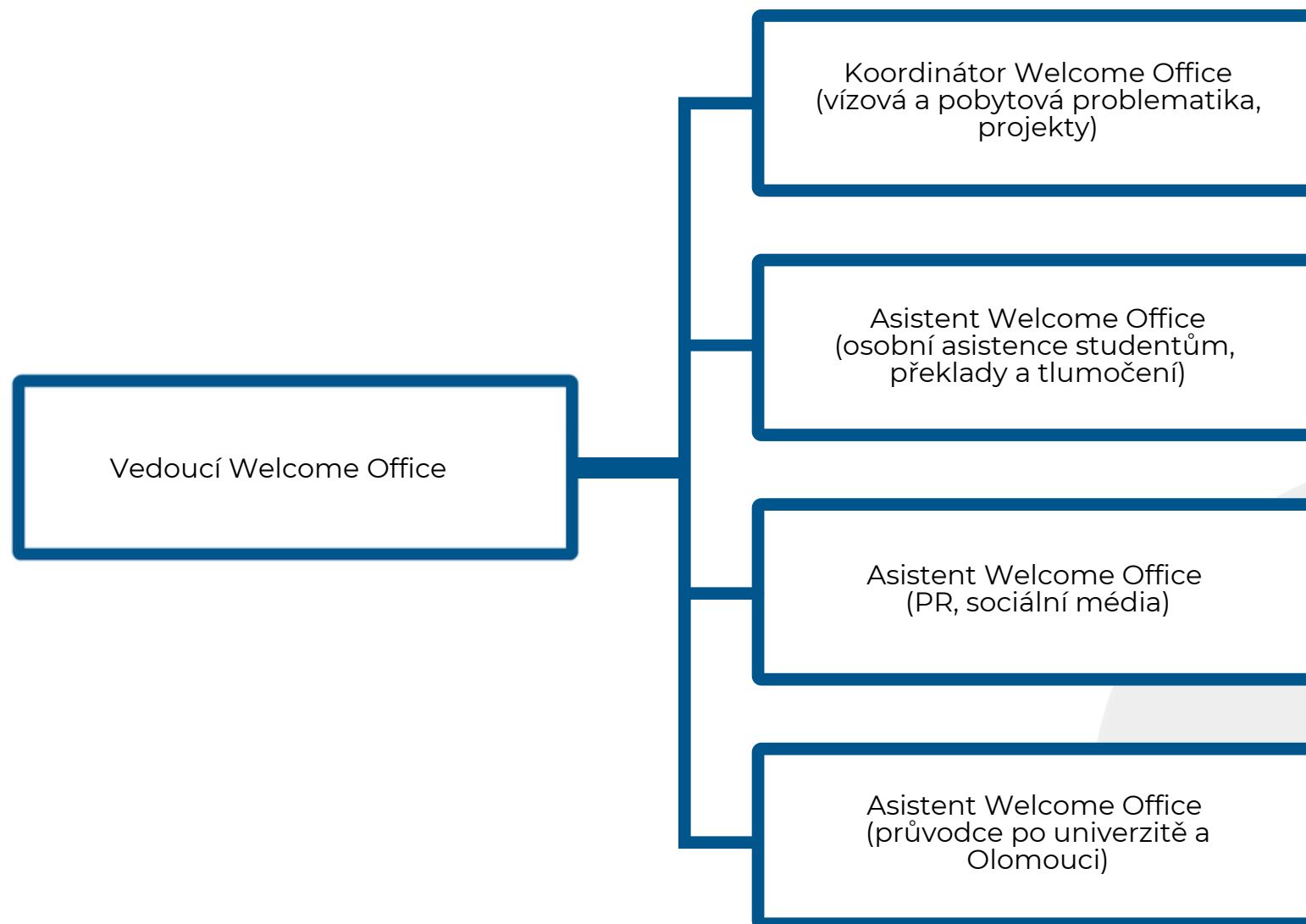
# Hlavní úkoly a cíle Welcome Office

Welcome Office je oficiálním kontaktním a informačním místem na Univerzitě Palackého, které poskytuje podporu zahraničním studentům, zaměstnancům a návštěvníkům v široké škále aspektů týkajících se jejich akademického a osobního života. Naše poslání spočívá v usnadnění adaptace zahraničních členů univerzity na nové prostředí a v podpoře přátelského, mezinárodně otevřeného klimatu.

## Mezi hlavní pilíře Welcome Office patří:

- **Komplexní asistence v administrativních záležitostech.** Pomáháme s administrativními procesy, ubytováním, pojištěním a dalšími oblastmi důležitými pro bezproblémový pobyt zahraničních studentů a zaměstnanců na univerzitě.
- **Podpora v oblasti víz a povolení k pobytu.** Jsme hlavním kontaktním místem pro Odbor azylové a migrační politiky (OAMP), s nímž úzce spolupracujeme na řešení vízových otázek a povolení k pobytu. Pomáháme s vyplňováním formulářů, kontrolou dokumentů a v případě potřeby i s přípravou odvolání v případě zamítnutí žádosti.
- **Vytváření přívětivého univerzitního prostředí.** Naší prioritou je poskytnout veškeré informace a asistenci, které zahraniční studenti potřebují pro plnohodnotné začlenění do univerzitního života. Současně přispíváme k budování otevřeného inkluzivního prostředí, kde se každý cítí vítán a podporován.

# Kdo je Welcome Office?



# Vodární 6, místnost 1.03

Pro naše klienty jsme vyčlenili kancelář v centru města, která je k dispozici během pracovního týdne a poskytuje dostatečné množství kontaktních hodin, včetně pozdně odpoledních hodin. V této centrální lokalitě se střídá tým čtyř zkušených a vyškolených asistentů, kteří jsou připraveni zodpovědět veškeré otázky našich klientů. Tito asistenti nejen poskytují konzultace v kanceláři, ale jsou také připraveni poskytnout osobní asistenci v terénu, pokud je to zapotřebí. Snažíme se zajistit, aby naši klienti měli přístup k profesionální pomoci a informacím ve vhodném čase a na vhodném místě, aby byla jejich zkušenost s našimi službami co nejefektivnější.



# Welcome Office v číslech



## Web

**1012**

Jedinečných návštěv

**121 h**

Strávených na webu

**7 min 17 sec**

Průměrná doba na webu



## E-mail

**2464**

Doručené pošty

**2795**

Odeslané pošty



## Asistence studentům

**254**

Ve Welcome Office  
Ø délka asistence 20 min.

**52**

V terénu  
Ø délka asistence 40 min.

**567**

Schůzek na OAMP

# Sociální sítě

Efektivně spravujeme sociální sítě, které představují klíčovou součást naší propagace a komunikace. S cílem vytvořit aktivní uživatelskou komunitu jsme strategicky zvolili platformy Instagram, Facebook a LinkedIn, kde pravidelně sdílíme důležité informace, praktické rady a tipy na kulturní události. Tento obsah nám pomáhá udržovat interakci s našimi sledujícími a zajišťovat jim relevantní a aktuální informace. Naše přítomnost na těchto sociálních sítích nám umožňuje rychle a dynamicky reagovat na aktuální události a zároveň podporovat vzájemnou výměnu informací mezi zahraničními členy univerzitní komunity.



up\_welcome\_office



Welcome Office Palacký University



UP Welcome Office



# Sociální sítě v číslech



**Instagram**

**5855**

Návštěvníků

**654**

Followerů

**101**

Příspěvků

**249**

Příběhů



**Facebook**

**3096**

Návštěvníků

**197**

Followerů



**LinkedIn**

**1211**

Shlednutí

**12**

Followerů





# Pořádali jsme

Welcome Office aktivně podporuje zahraniční studenty a zaměstnance univerzity pořádáním vlastních akcí, které jim pomáhají adaptovat se na nové prostředí a propojit se s univerzitní komunitou. Tyto akce jsou navrženy tak, aby účastníkům poskytly nejen praktické informace, ale také kulturní a společenské zážitky, které přispívají k jejich lepšímu začlenění.

**Orientační dny** představují klíčovou akci, která vítá nově přijíždějící studenty i zaměstnance. Program zahrnuje informační schůzky, kde se účastníci seznámí s univerzitními službami, pravidly a možnostmi podpory, a dále také **prohlídky města a kampusu**, které jim pomohou lépe se zorientovat v novém prostředí.

V rámci posilování komunitních vazeb jsme uspořádali také **setkání k výročí otevření Welcome Office**, které se stalo příležitostí pro setkání se členy týmu a možnosti neformální zpětné vazby k rozvoji našeho oddělení.



# Pořádali jsme

Rovněž jsme zorganizovali **programy pro zahraniční návštěvy**, ať už se jednalo o studenty konkrétních programů nebo delegace vrcholných představitelů univerzit či velvyslanectví. Tyto návštěvy zahrnují jak oficiální setkání, tak neformální aktivity, které zahraničním hostům přibližují atmosféru univerzity, města a kraje.

Součástí našich aktivit byly i **kulturní akce** zaměřené na představení českých tradic, jako například „Christmas with Welcome Office“. Tyto akce poskytují zahraničním studentům možnost nahlédnout do místních zvyků a lépe porozumět české kultuře.





# Zúčastnili jsme se

Welcome Office se aktivně zapojuje do řady akcí, které podporují spolupráci a výměnu zkušeností mezi univerzitou a širšími mezinárodními komunitami. Účast na těchto událostech umožňuje nejen posílení vazeb s univerzitními partnery, ale také získání cenných zkušeností a přenos dobré praxe z jiných institucí.

V rámci univerzitních akcí se Welcome Office pravidelně zapojuje do **MEET UP** a **MAJÁLESU**, které posilují komunitní a kulturní propojení mezi studenty a zaměstnanci univerzity. Účastníme se rovněž **STAFF WEEKU**, jenž umožňuje setkávání s kolegy z jiných oddělení a univerzit a sdílení inovativních přístupů k podpoře zahraničních studentů a zaměstnanců.

V oblasti externí spolupráce je pro nás klíčová účast na akcích pořádaných jinými institucemi, jako je například **International MeetUp** organizovaný Domem zahraniční spolupráce (DZS).



# Zúčastnili jsme se

Tyto akce poskytují příležitost prezentovat naši činnost a zlepšovat mezinárodní spolupráci v oblasti vysokoškolského vzdělávání.

Důležitou součástí naší práce je také **projektová činnost**, kde jsme se zapojili například do projektu **UNICOMM**, jehož cílem je rozvoj podpory zahraničních studentů na univerzitě. Kromě toho se účastníme **mezinárodních konferencí**, jako je **CZEDUCON**, kde sdílíme poznatky a diskutujeme o současných trendech v oblasti internacionalizace univerzitního vzdělávání.

Díky účasti na těchto akcích a projektech může Welcome Office neustále zlepšovat služby a podporu poskytovanou zahraničním studentům a zaměstnancům a dále rozvíjet univerzitní mezinárodní spolupráci.



# Kontaktní údaje



Vodární 6, Olomouc



<https://www.upol.cz/welcome-office/>



welcome@upol.cz



+420 585 631 245



Welcome Office  
Palacký University  
Olomouc

We are happy to  
**WELCOME**  
you in our  
**OFFICE**